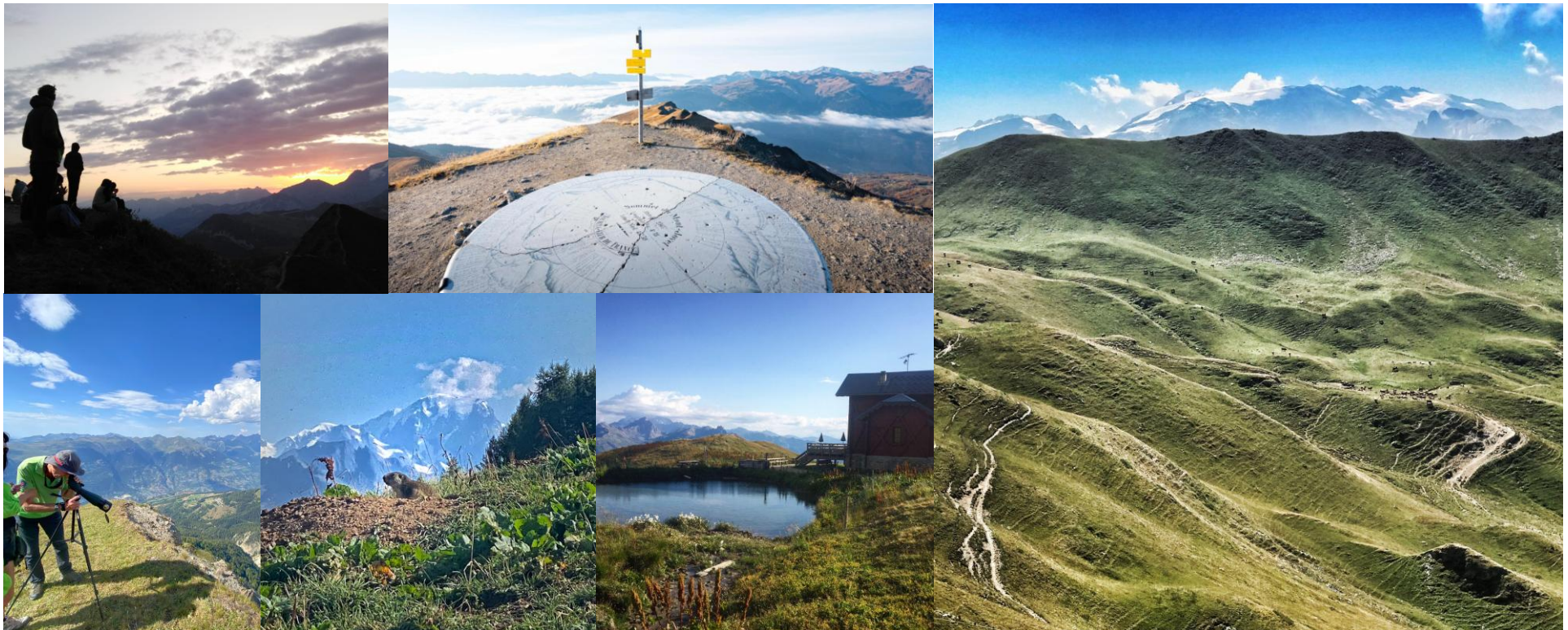




# Trek panoramique et lever de soleil au sommet du Mont Jovet, Séjour - 2 jours/1 Nuits - Tarentaise, France



## Une expérience alpine rare et immersive :







**Ce séjour vous emmène sur les hauteurs du Mont Jovet, l'un des plus beaux belvédères de Savoie, pour une immersion totale entre crêtes sauvages, refuge d'altitude et spectacle inoubliable du lever de soleil.**

Depuis le sommet (2 558 m), laissez-vous émerveiller par un panorama à 360° sur les Alpes et les glaciers de la Vanoise.

Départ depuis Notre-Dame-du-Pré, village authentique de montagne, loin de la foule.

L'itinéraire proposé est l'un des plus élégants et sauvages pour atteindre le Mont Jovet. Il débute depuis les alpages de Notre-Dame-du-Pré, village de votre guide. Vous emprunterez un parcours panoramique passant par les crêtes du Dou du Sommet et du Dou de Moûtiers, dans une ambiance sauvage où la faune alpine — notamment les chamois — ne sont jamais loin.

L'expérience en quelques mots :

-  Lever de soleil au sommet
-  Panorama exceptionnel sur les Alpes
-  Nuit dans un refuge historique gardé à plus de 2 000 m d'altitude
-  Observation possible de la faune sauvage
-  Itinéraire sauvage et peu fréquenté
-  Accompagnement par un guide local habitant Notre-Dame-du-Pré

<b>Dates et heures</b>	Début du séjour : le 13/06/2026 à 11 h 10 Fin du séjour : le 14/06/2026 à 17 h Autres dates possibles entre le 13 juin et le 13 septembre 2026, et sur demande pour groupes constitués ou familles.
<b>Niveau technique requis</b>	Niveau technique : 2 sur une échelle de 1 à 5 Niveau physique : 3 sur une échelle de 1 à 5 Consulter <a href="https://www.vanoise-voyages.com/quel-est-mon-niveau/">https://www.vanoise-voyages.com/quel-est-mon-niveau/</a> pour comprendre le niveau attribué. Niveau minimum : 2 et 3



	<p>Temps de marche : Jour 1 : 3 h / Jour 2 : 5 h  Dénivelées : Jour 1 : + 600 m / Jour 2 : +350 m et 1000 m en descente  Portage des bagages : non, chacun porte son propre sac.</p>
<b>Encadrement</b>	<p>Nom : PEKER Alain, membre de la Compagnie de la Vanoise et de la maison de la randonnée en Vanoise  Diplôme : Accompagnateur en Moyenne Montagne  Tél. mobile : 06 87 92 67 77  E-mail : <a href="mailto:alain.peker@gmail.com">alain.peker@gmail.com</a></p>
<b>Taille du groupe</b>	<p>Nombre minimum requis : 4 participants  Nombre maximum requis : 12 participants</p>
<b>Type d'hébergement</b>	<p>Refuge gardé</p>
<b>Repas</b>	<p>Demi-pension en refuge, en dortoir (option chambre possible sous réserve de disponibilité)  Pique-nique midi inclus (premier midi préparé par votre accompagnateur et par le refuge le jour 2)  Boissons personnelles non comprises</p>
<b>Moyens de transport</b>	<p>Covoiturage à titre gratuit avec votre accompagnateur et/ou taxi</p>
<b>Formalités</b>	<p><b><u>Formalités de police</u></b> :</p> <ul style="list-style-type: none"> <li>- pièce d'identité obligatoire en cours de validité</li> </ul> <p><b><u>Formalités sanitaires</u></b> :</p> <p>Afin de réaliser ce séjour dans les meilleures conditions, nous vous conseillons d'effectuer au préalable un bilan médical chez votre médecin généraliste pour confirmer votre aptitude aux activités pratiquées pendant le séjour.</p> <p><b><u>Informations à communiquer à Vanoise Voyages avant le séjour à votre inscription sur votre compte en ligne, ou par e-mail après votre inscription complément</u></b> :</p> <ul style="list-style-type: none"> <li><input type="checkbox"/> Nom / Prénom / Adresse postale / adresse e-mail de chaque participant inscrit</li> <li><input type="checkbox"/> Numéro de téléphone portable que vous aurez lors du séjour</li> <li><input type="checkbox"/> Nom et numéro de la personne à contacter en cas d'urgence</li> <li><input type="checkbox"/> Copie document d'identité (ou passeport)</li> <li><input type="checkbox"/> Si non souscrite auprès de Vanoise Voyages, copie attestation d'assurance Rapatriement (avec nom de l'assurance, numéro du contrat, numéro de téléphone 24/24)</li> <li><input type="checkbox"/> Information du moyen de transport utilisé pour se rendre sur le lieu de rendez-vous et copie billets aller-retour s'il y a</li> </ul>



<b>Date, lieu et heure du rendez-vous</b>	Le premier jour du séjour à 11 h 10 en gare de Moutiers (possible Plagne Montalbert et Plagne sur demande, horaire à adapter en fonction du groupe)
<b>Moyen d'accès au rendez-vous</b>	Par vos propres moyens.
<b>Date, lieu et heure de dispersion</b>	Le deuxième jour du séjour avant 17 h en gare de Moutiers (possible Plagne Montalbert et Plagne sur demande, horaire à adapter en fonction du groupe)
<b>Description de l'itinéraire</b>	<p><b>Jour 1 : immersion en altitude, Montée au refuge du Mont Jovet</b></p> <p>Rendez-vous à 11 h 10 en gare de Moûtiers. Accueil, présentation du séjour et vérification du matériel.</p> <p>Transfert vers Notre-Dame-du-Pré puis départ depuis les alpages. L'itinéraire débute en douceur avant de rejoindre progressivement les crêtes panoramiques dominant le massif.</p> <p>Vous évoluez dans un environnement sauvage, avec une vue exceptionnelle sur les glaciers de la Vanoise. Arrivée au refuge du Mont Jovet en fin d'après-midi.</p> <p>Installation, dîner convivial au refuge. En option : montée au sommet pour admirer le coucher de soleil.</p> <ul style="list-style-type: none"> <li>• <b>Dénivelé : +600 m / Distance : ~4,5 km / Temps de marche : 3 h</b></li> </ul> <p><b>Jour 2 : moment magique au sommet, Lever de soleil &amp; crêtes panoramiques</b></p> <p>Départ avant l'aube pour atteindre le sommet du Mont Jovet et assister à un lever de soleil inoubliable. Observation possible de chamois.</p> <p>Retour au refuge pour le petit-déjeuner, puis départ pour une traversée panoramique en direction du Dou de Moûtiers.</p>



	<p>Pique-nique en cours de route, puis descente aux véhicules et retour à Moûtiers.</p> <ul style="list-style-type: none"> <li>• <b>Dénivelé</b> : +350 m / -1000 m / <b>Temps de marche</b> : 5 h</li> </ul> <p>Fin du séjour avant 17 h</p> <p>Il nous faudra nous adapter aux aléas de la météo ainsi qu'aux conditions de la montagne et des participants. En dernier ressort, l'encadrant reste seul juge du programme qu'il peut modifier en raison d'impératifs de sécurité.</p>
<b>Prix total</b>	275 € par personne
<b>Suppléments et prestations complémentaires</b>	<input type="checkbox"/> Option chambre double, triple ou familiale de 4 possible sous réserve de disponibilité à 4,40 € supplémentaire par personne <input type="checkbox"/> Option chambre cocoon privée double sous réserve de disponibilité à 27,50 € supplémentaire par personne <input type="checkbox"/> Groupe déjà constitué de plus de 8 participants, une réduction de 60 € par participant peut vous être accordée, n'hésitez pas à nous contacter, le budget à 215 € par personne.
<b>Le prix comprend</b>	Les éléments décrits ci-dessus concernant : l'encadrement par un accompagnateur diplômé, l'hébergement, les repas, le transport depuis le lieu de rendez-vous au lieu de randonnée (taxi et/ou co-voiturage à titre gratuit avec votre accompagnateur).
<b>Le prix ne comprend pas</b>	Les boissons, le transport jusqu'au lieu de rendez-vous, les frais personnels, les assurances personnelles, les frais de formalités et sanitaires et tout ce qui n'est pas mentionné dans la fiche descriptive du séjour
<b>Modalités et mode de paiement / Révision prix</b>	Acompte de 30 % à l'inscription Solde à 30 jours du départ Règlements acceptés par virement bancaire, carte bancaire, ou « chèques-vacances » ANCV.
<b>Assurances</b>	Chaque participant doit être titulaire d'une responsabilité civile ainsi que d'une garantie individuelle multirisque dans le but de se protéger des incidents ou accidents pouvant survenir avant ou pendant la randonnée ou le voyage. Une assurance rapatriement est obligatoire sur le séjour, un justificatif avec les coordonnées 24/24 de l'assurance et numéro de contrat seront à fournir avant le séjour.



	<p>Si nécessaire, nous vous proposons plusieurs formules d'assurances, sous réserve que votre domicile est en Europe Occidentale ou dans les Dom :</p> <ul style="list-style-type: none"> <li><input type="checkbox"/> ASSISTANCE : rapatriement / frais de secours et de recherche à 1 % du montant du voyage,</li> <li><input type="checkbox"/> ANNULATION à 3,5 % du montant du voyage</li> <li><input type="checkbox"/> Dans le cas d'achat des deux formules, Assistance + annulation à 4,5 %, vous serez également couvert pour l'interruption de séjour, en cas de rapatriement par notre contrat Europ Assistance.</li> </ul> <p>Dispositions Générales d'Assurance sur brochures Europ Assistance, visibles en ligne sur la page des conditions des assurances.</p> <p><b>Aucune assurance annulation ne pourra être souscrite après votre inscription en ligne, assurez-vous d'avoir les assurances souhaitées avant de continuer votre inscription. Renseignez-vous auprès de votre carte bancaire avant inscription pour en connaître les conditions d'annulation et de rapatriement incluses. Toute déclaration d'assurance annulation devra faire l'objet de documents à fournir demandés par l'assurance, et si paiement par carte bancaire une attestation de non prise en charge par la banque.</b></p>
<b>Matériel fourni</b>	Lampes frontales, bâtons de randonnée pour ceux qui n'en ont pas (effectuer la demande avant le séjour auprès de votre encadrant)
<b>Equipement personnel à prévoir</b>	<ul style="list-style-type: none"> <li><input type="checkbox"/> Chaussures de randonnée</li> <li><input type="checkbox"/> Vêtements chauds (bonnet, gants, doudoune)</li> <li><input type="checkbox"/> Veste imperméable</li> <li><input type="checkbox"/> Sac à dos (40 L conseillé)</li> <li><input type="checkbox"/> Gourde / thermos</li> <li><input type="checkbox"/> Lunettes de soleil, crème solaire</li> <li><input type="checkbox"/> Sac à viande</li> <li><input type="checkbox"/> Encas énergétiques</li> <li><input type="checkbox"/> couteau,</li> <li><input type="checkbox"/> ordonnance obligatoire si médicaments personnels,</li> <li><input type="checkbox"/> mini trousse de toilette,</li> <li><input type="checkbox"/> lampe frontale et paire de bâtons de randonnée recommandée.</li> </ul> <p>Liste non exhaustive</p>

